

Piattaforme aeree a braccio telescopico

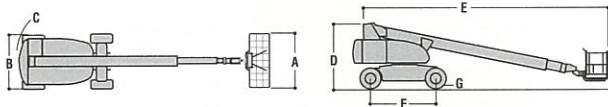
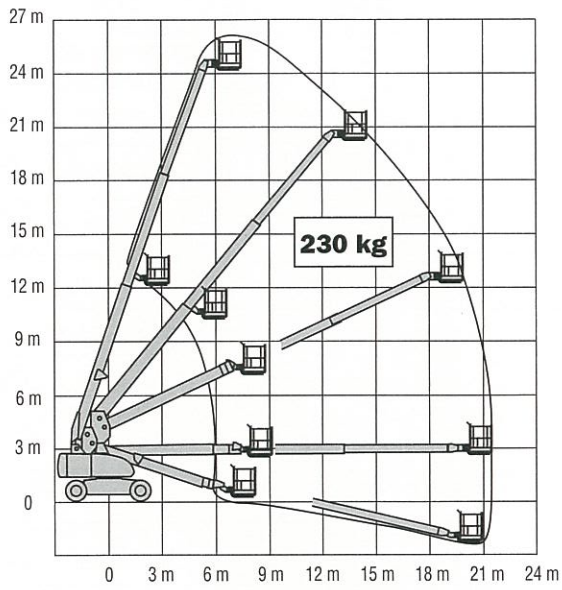
	800S	860SJ
Altezza piattaforma (Piano calpestio)	24.38 m	26.21 m
Sbraccio orizzontale	21.64 m	22.86 m
Sbraccio (continuo)	360°	360°
Portata piattaforma – non limitata	230 kg	230 kg
Rotazione piattaforma (idraulici)	180°	180°
Jib – Lunghezza totale	—	1.83 m
Jib – Tipo di articolazione	—	130° (+70°/-60°)
A. Dimensione piattaforma	0.91 m x 2.44 m	0.91 m x 2.44 m
B. Larghezza totale	2.49 m	2.49 m
C. Ingombro di coda (in condizioni di lavoro)	1.42 m	1.42 m
D. Altezza a riposo	3.05 m	3.05 m
E. Lunghezza a riposo	11.35 m	12.19 m
F. Interasse ruote	3.05 m	3.05 m
G. Luce dal suolo	0.30 m	0.30 m
Peso lordo veicolo ¹	14,820 kg	16,490 kg
Pressione massima esercitata al suolo	5.6 kg/cm ²	6.5 kg/cm ²
Velocità di traslazione 4 x 2 x 2	5.6 km/h	5.6 km/h
Velocità di traslazione 4 x 4 x 2	5.6 km/h	5.6 km/h
Pendenza superabile 4 x 2 x 2	30%	30%
Pendenza superabile 4 x 4 x 2	45%	45%
Pneumatici (Riempimento con schiuma)	18 x 24.5	18 x 24.5
Assale oscillante	0.20 m	0.20 m
Raggio di sterzata – Interno	3.66 m	3.66 m
Raggio di sterzata – Esterno	6.86 m	6.86 m
Motore diesel Deutz F4M 2011	48.5 kW	48.5 kW
Motore diesel (option) CAT 3044 C	47 kW	47 kW
Capacità serbatoio carburante	117 L	117 L
Serbatoio idraulico	151 L	151 L
Alimentazione ausiliaria	12V DC	12V DC

¹ Determinate opzioni o configurazioni specifiche potrebbero aumentare il peso.

La specifica è soggetta a cambiamenti a seconda della norme del paese o delle opzioni addizionali.



JLG MODELLO 800S



JLG MODELLO 860SJ

